

Anforderung

Umsetzung

Nutzen

Kunde: WWAG

Branche: Kältetechnik



Die Anforderungen des Kunden:

- Definition von Verdichter Grenzen anhand eines Diagramms.
- Möglichkeit, das Diagramm anzuzeigen.
- Möglichkeit einer Überwachung des Verdichters anhand der vorgegebenen Grenzen.
- Möglichkeit, die Überwachungsfunktionen zu konfigurieren.

Kurze Beschreibung der Lösung:

- Erstellen der Diagramme über Excel-Vorlage.
- Verwaltung der Diagramme über WT2 Manager.
- Anzeige der Diagramme auf dem Gerät.
- Alarm- und/oder Fehler konfigurierbar.

indico electronic AG
Mattenstrasse 11
CH-3073 Gümligen

www.indico.ch

Tel. +41 (0) 33 438 08 00

Fax +41 (0) 33 438 08 01

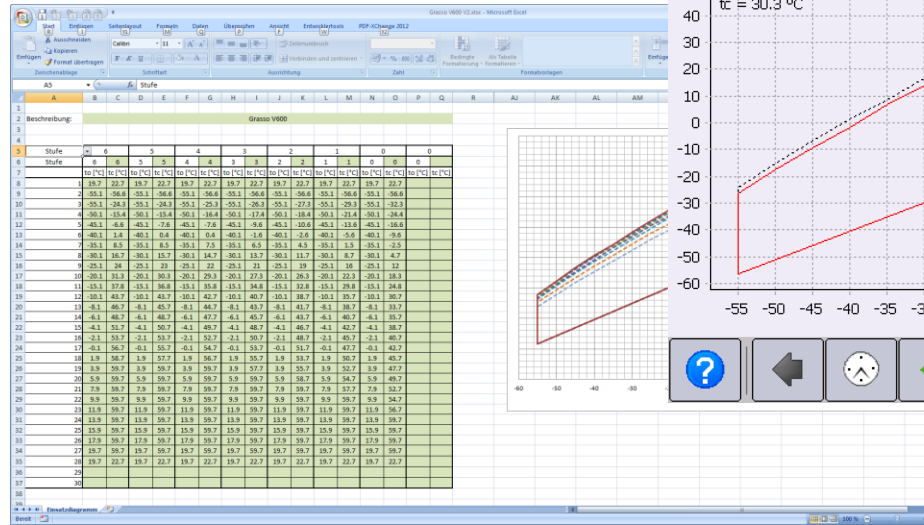
Anforderung

Umsetzung

Nutzen

Realisierung und eingesetzte Mittel

- Vorlage in Microsoft Excel erstellt.
- Umwandlung von Excel in WT2 Format durch WT2 Manager.
- Anzeige mit aktuellen und historischen Betriebspunkten auf dem Gerät.
- Alarm- und /oder Fehlermeldung mit Startverzögerung und Betriebsverzögerung einstellbar.
- Eine Definitionsdatei pro Diagramm.
- Laden der Definitionsdatei per USB-Stick.



indico electronic AG
Mattenstrasse 11
CH-3073 Gümliigen

www.indico.ch

Tel. +41 (0) 33 438 08 00

Fax +41 (0) 33 438 08 01

Betriebs-
anzeige F1
 Alarm
Fehler
Zustand F2
 Manuell-
Betrieb F3
 Menü F4
 Anlage-
Übersicht F5
 Auto F6
 Stopp F7

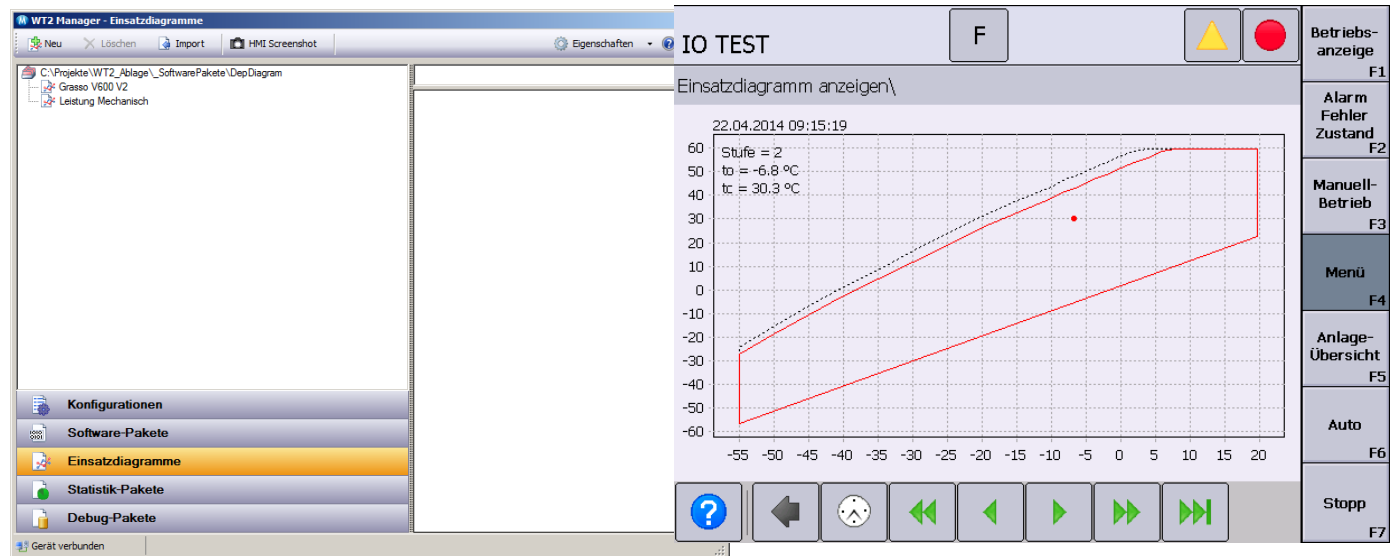
Anforderung

Umsetzung

Nutzen

Nutzen für den Kunden

- Genauere Überwachungsmöglichkeit der Betriebspunkte als mit Differenz und Subtraktionswerten .
- Einfache Erstellung dank Microsoft Excel.
- Einfache Handhabung der vorhandenen Diagramme im WT2 Manager.
- Nachträgliches Laden von Definitionsdateien möglich.
- Laden und Löschen von einzelnen Diagrammen über USB-Stick möglich.



indico electronic AG
Mattenstrasse 11
CH-3073 Gümligen

www.indico.ch

Tel. +41 (0) 33 438 08 00

Fax +41 (0) 33 438 08 01